

**Подготовка проб
для хроматографических и
спектрометрических
методов исследования**

Каталог продукции



СОДЕРЖАНИЕ

Επί τηρείται η Whatman εγγύηση για την ποιότητα των φίλτρων που παράγονται από την εταιρεία Schleicher & Schuell. Η εταιρεία Schleicher & Schuell είναι η εταιρεία που παράγει τα φίλτρα Whatman και Schleicher & Schuell, τα οποία είναι διαθέσιμα σε όλες τις χώρες. Η εταιρεία Schleicher & Schuell είναι η εταιρεία που παράγει τα φίλτρα Whatman και Schleicher & Schuell, τα οποία είναι διαθέσιμα σε όλες τις χώρες. Η εταιρεία Schleicher & Schuell είναι η εταιρεία που παράγει τα φίλτρα Whatman και Schleicher & Schuell, τα οποία είναι διαθέσιμα σε όλες τις χώρες.

Η εταιρεία Schleicher & Schuell είναι η εταιρεία που παράγει τα φίλτρα Whatman και Schleicher & Schuell, τα οποία είναι διαθέσιμα σε όλες τις χώρες. Η εταιρεία Schleicher & Schuell είναι η εταιρεία που παράγει τα φίλτρα Whatman και Schleicher & Schuell, τα οποία είναι διαθέσιμα σε όλες τις χώρες. Η εταιρεία Schleicher & Schuell είναι η εταιρεία που παράγει τα φίλτρα Whatman και Schleicher & Schuell, τα οποία είναι διαθέσιμα σε όλες τις χώρες.

Η εταιρεία Schleicher & Schuell είναι η εταιρεία που παράγει τα φίλτρα Whatman και Schleicher & Schuell, τα οποία είναι διαθέσιμα σε όλες τις χώρες. Η εταιρεία Schleicher & Schuell είναι η εταιρεία που παράγει τα φίλτρα Whatman και Schleicher & Schuell, τα οποία είναι διαθέσιμα σε όλες τις χώρες. Η εταιρεία Schleicher & Schuell είναι η εταιρεία που παράγει τα φίλτρα Whatman και Schleicher & Schuell, τα οποία είναι διαθέσιμα σε όλες τις χώρες.

Φίλτρο Whatman με φίλτρο Schleicher & Schuell	3
Φίλτρο Whatman με φίλτρο SPARTAN®	4
Φίλτρο Whatman με φίλτρο Mini-UniPrep™	6
Φίλτρο Whatman με φίλτρο UniPrep®	8
Φίλτρο Whatman με φίλτρο UNIFILTER®	9
GV 050/2 – φίλτρο Schleicher & Schuell	10
Άλλα φίλτρα Schleicher & Schuell	11



Фильтруйте большее число проб за меньшее время

Οεεϋοδτ ααεϋι ϋα ι ανηαεε ι α ρι δεοϋ GD/X - εαααεϋι ϋε αϋαι δ αεϋ οεεϋοδτ ααι εϋ αϋσεεο εεε ηι ααδκαϋεο ι ι ι αι ρηοεο κεαει ηοαε.

Υοε ι αι ι δασι αϋα γεαι αι οϋ ι ι ϋαι εϋο ααι οεεϋοδτ ααοϋ αι εϋοα ι δτ α ϋα ι αι ϋοαα αδαι ϋ, ϋι α-εοαεϋι ι ι ι αϋηεα ι δτ εϋαι αεοαεϋι ι ηοϋ δααι οϋ εααι δαοι δεε.

Фильтровальные насадки на шприцы GD/X

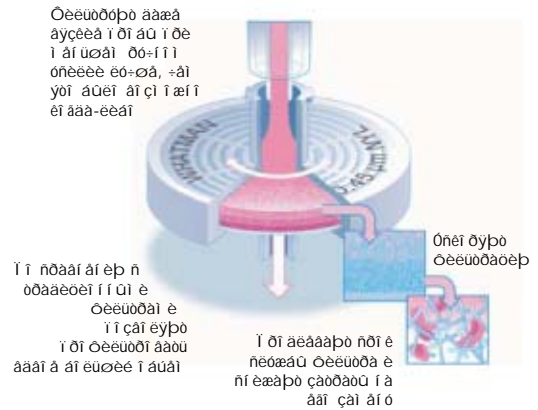


ΝΑΙ ΕΝΘΑΑ Ε Ι ΔΑΕΙ ΟΥ ΑΝΘΑΑ

- Ι ι αϋοαι ι αϋ ι δτ ι οηει αϋ ηι ι ηι αι ι ηοϋ Ι ι ϋαι εϋαο ι δτ οεεϋοδτ ααοϋ α 3 - 7 δαϋ αι εϋοεε ι αϋαι , ραι οδαεοεοι ι ι ϋα οεεϋοδϋ.
- Ι δααι ηοι αι ϋα δααι ρεα οαδαεοαδεηοεεε καοϋδαοηει ει ϋε οεεϋοδρϋεε ι αοαδεαε ηι εκααο ϋαεααι εα ι ι δ ε ι αι αοι αει ι ηοϋ α ϋαι αι α οεεϋοδα α ηαδκαει α δααι οϋ.
- Οδααορο ι αι ϋοααι δο-ι ι αι οηεεεϋ. Οι εεαεϋι ϋε ηει ε ι δαοεεϋοδα ι ι ϋαι εϋαο οεεϋοδτ ααοϋ ηοηι αι ϋεε η αϋηι ει ε ει ι οαι οδαοεαε ρηοεο ι δε ι αι ϋοαι οηεεεε, ροι ηι εκααο οοι ι εαι εα ι ι δαοι δα.

Применение

Οεεϋοδτ ααι εα οδοαι ι οεεϋοδρϋεοηϋ εεε αϋσεεο κεαει ηοαε



ΟΑΟΙ Ε×ΑΝΗΕΕΑ ΟΑΔΑΕΟΑΔΕΝΟΕΕΕ

Πлощадь фильтра	13 мм: 1,3 см ² 25 мм: 4,6 см ²
Максимальное давление	13 мм: 100 psi (6,9 бар) при 20 °C 25 мм: 75 psi (5,2 бар) при 20 °C
Биобезопасность	Все материалы соответствуют классу VI по USP для пластика
Материалы	Корпус: Полипропилен Фильтр: по заказу
Удерживаемый объем	13 мм корпус: ~ 0,5 мл С продувкой: ~50 мкл 25 мм корпус: ~ 1,4 мл С продувкой: ~ 250 мкл
Соединения	Входное: Люэр-лок (охватывающее) Выходное: Люэр-лок (охватываемое, скользящее)
Направление тока	от входного к выходному

Ι ι ϋαι ι ααοι εεααεοι ααοϋ 20 ι ει οο ι δε 121 °C

ΕΙ ΟΤ ΔΙ ΑΟΕΒ ΑΕΒ ϋΑΕΑϋΑ ΟΕΕϋΟΔΤ ΑΑΕϋΙ ΟΔ Ι ΑΝΑΑΤ Ε GD/X 13 ι ι (ι ανοαδεεϋι ϋα)

Ραϋι αδ ι ι δ	Μει αδαι α	Οο/οι .	Εαο. Νο
0,45 ι ει	Ι ΑΑΟ	150	7.5A136
0,45 ι ει *	Ι ΟΟΥ	150	7.5A137
0,45 ι ει	Ι αεει ι	150	7.5A138
25 ι ι (ι ανοαδεεϋι ϋα)			
Ραϋι αδ ι ι δ	Μει αδαι α	Οο/οι .	Εαο. Νο
0,2 ι ει	Ι αεει ι	150	7.5A139
0,2 ι ει	Ι ΑΑΟ	150	7.5A140
0,2 ι ει *	Ι ΟΟΥ	150	7.5A141
0,45 ι ει	Ι αεει ι	150	7.5A142
0,45 ι ει	Ι ΑΑΟ	150	7.5A143
0,45 ι ει *	Ι ΟΟΥ	150	7.5A144
0,45 ι ει	Ι αεει ι	1500	7.5A145
0,45 ι ει	Ι ΑΑΟ	1500	7.5A146
0,45 ι ει *	Ι ΟΟΥ	1500	7.5A147

* Αεαοι οτ αι ϋα Αηοϋ αδαεα ι αοαδεαεϋ ε δασι αοϋ ι ι δ

Уникальный фильтр для водных и органических проб

SPARTAN - нαι άγ όί εααδπαεύί άγ öεεüοδί άαεüί άγ ί άπαάεα ί ά öί öεο εç άπαε νάδεε öεεüοδί ά άεü ί ί άαί όί άεε ί öί ά ί άδää άί άεεçί . Άεäδί öεεüί άγ ί άί άδäí ä ñ ί εçεεί ñάüçüάαί εäí ááεεί ä εçäí όί άεäí ä εç öääáí äδεδί äáí ί ί é öáεερεί çü; ί ί ä öεí ε-άñεε ñόί εεä è ί ä ñí ääðæο yeñöäáεδöäí üò ääüáñöä, ñí ί ñí άί üò εñεäçεου öäçöεüòäου άί äεεçä. Èί öί öñ εçäí όί äεäí εç ε-εñöί äí ί ί εεί öί ί εεäí ä è ääðäí öεδöäò ί äεñεί äεüί öð üööáεöεäí ί ñüü öεεüοδäöεε. Í άπαάεε SPARTAN äüí öñεäρöñü ñ öεεüοδί äεäí äöδί ί 30 ί ί ñ άί εüøí é ί éí çüäüρ ί ί ääðöí ί ñöε äεü öεεüοδί äáí εü ί öí ä í áúäí ί ί > 5 ί é, éεε ñ öεεüοδί äεäí äöδί ί 13 ί ί äεü ί öí ä < 5 ί é.

СВОЙСТВА И ПРЕИМУЩЕСТВА

Универсальны

Í ä öðäáöρö ί öäáεüί ί äí äεäδί öí äí í äí öεεüοδä, ί äí öεí äð, í ööü. Άεäáí ääöü ί öáεδäñí ί é öεí ε-άñεί é ñóí éεí ñöε ί äí äðäí ü εç öääáí äδεδί äáí ί ί é öáεερεί çü ί ί çäí εüρö öεεüοδί ääüü ääæä ί öääí ε-άñεä öäñöäí öü.

Имеют сертификат партии

Èäæäüü ί äðöεü öεεüοδί ä SPARTAN, öäðäεöäðεçöðçüεöñü ί äí öääçí éäáí ί ί é ε-εñöί öí é, ί öí öí äεö εñí çöäí εü ñ äöäöí ί εöðεεί ί , ί äöäí í éí ί è äí äí é ί ä í öñöóñöäεä yeñöäáεδöäí üò ääüáñöä, ί ί äéí çäρçüεö ä öö-äεäí äçí ί ä í öε 210 è 254 ί ί . öäçöεüòäü εñí çöäí éé ί ί äöääðæäρöñü äí εöí äí öäεüί ί ; εö ί ί äéí í ñεä-äüü ί ί ääðäñö: www.whatman.com/hplc-certificate.

Удобство использования

öεεüοδü SPARTAN ί ί ñöäáεüρöñü ä éí öí äεä, éí öí ööρ ί ί äéí í εñí ί éüçí ääüü ί ί äí éðäöí ί ; ί ί ä ääðäí öεδöäò öáéí ñöí ί ñüü άπαε öí äéí äεε, ί ö í äðäí äí äí ί ί ñεäáí ääí öεεüοδä. Ä ääεüί äéöäí éí öí äεö ñ éääéí çäεδüääρçüäεñü è ί öεδüääρçüäεñü éðüöéí é ί ί äéí í éñí ί éüçí ääüü äεü öðäí äí εü éäáí öäöí öí üò ί öéí ääéäæí ί ñöäé.

SPARTAN



Применение

öεεüοδäöεü öäñöäí öí ä ί äðäá äí äεεçí ί



ТЕХНИЧЕСКИЕ ХАРАКТЕРИСТИКИ

Тип диаметр, мм	Макс. рабочее давление, кПа/бар	Макс. рабочая температура, ОС	Эффективная площадь фильтра, см2	Мертвый объем после продувки, мкл	Входное соед.	Выходное соед.	
30	700/7	60	5,7	< 50	Ёрүѳ-ей е î ôääôüââp ùää	Ёрүѳ î ôääôü- ääâî î ä	
13	700/7	60	0,75	<10	Ёрүѳ-ей е î ôääôüââp ùää	Ёрүѳ î ôääôü- ääâî î ä	
13	700/7	60	0,75	<10	Ёрүѳ-ей е î ôääôüââp ùää	î еí е	

Колонка Agilent, Eclipse XDB-C8 5 ì èì , áí óðð. äèàì . 150ö4,6

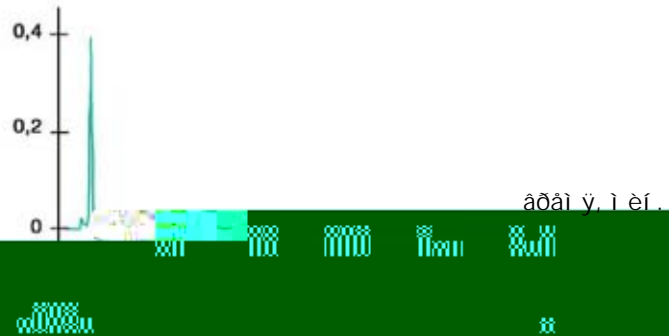
Объем пробы 50 ì èè

Подвижная фаза äöâôî í èòðèè/ äí äà; 35/65

Скорость тока 1 ì è/ì èí

Детектор 254 í ì

Spartan 30/0,45 RC



ИНФОРМАЦИЯ ДЛЯ ЗАКАЗА ФИЛЬТРОВ SPARTAN 13-мм фильтры (нестерильные)

Размер пор	Соединения* вход/выход	Шт/уп.	Кат. No
0,2 ì èì	ЕЕ/ì èí е	100	7.5A040
0,2 ì èì	ЕЕ/ì èí е	500	7.5A041
0,2 ì èì	ЕЕ/Е	100	7.5A042
0,2 ì èì	ЕЕ/Е	500	7.5A043
0,45 ì èì	ЕЕ/ì èí е	100	7.5A044
0,45 ì èì	ЕЕ/ì èí е	500	7.5A045
0,45 ì èì	ЕЕ/Е	100	7.5A046
0,45 ì èì	ЕЕ/Е	500	7.5A047

30-мм фильтры (нестерильные)

Размер пор	Соединения* вход/выход	Шт/уп.	Кат. No
0,2 ì èì	ЕЕ/Е	100	7.5A048
0,2 ì èì	ЕЕ/Е	500	7.5A049
0,45 ì èì	ЕЕ/Е	50	7.5A050
0,45 ì èì	ЕЕ/Е	100	7.5A051
0,45 ì èì	ЕЕ/Е	500	7.5A052

SPARTAN13 ñ ì еí è-í äèí í ä-í ì èìì eääaeáí äey
öèàèí í í ä ñ óçèèì äí ðèí ì .

*ЕЕ - Ёрүѳ-ей е (î ôääôüââpùeä)
Е- Ёрүѳ (î ôääôüâââî î ä)

Готовьте пробы в три раза быстрее

Όεεύοδύ Whatman Mini-UniPrep η̄ αν̄οδ̄ι άρ̄ι ύι
 ῑι δ̄οι άι --ῑ δ̄ε̄η̄ι ῑη̄ι άε̄αι έα, ῑι ϕ̄αι έῡρ̄υᾱα ῑδ̄ι ύα
 ε̄ αύ̄η̄οδ̄ᾱ ο̄ᾱε̄ο̄υ +ᾱη̄ο̄ε̄ο̄υ ε̄ϕ̄ ῑ άδ̄αϕ̄οῑ ά ῑ άδ̄ᾱ
 άι άε̄εϕ̄ῑ ῑ . Ῑδ̄ι Όεεύοδ̄ι άαρ̄ι ύε̄ ῑ άδ̄αϕ̄ᾱο̄ ῑ ῑ ᾱῑ ῑ
 οδ̄αῑ ε̄ο̄υ ῑ δ̄υῑ ῑ άῑ ο̄ε̄ᾱε̄ῑ ά, +οῑ ῑῑ ϕ̄αῑ έῡᾱο̄
 η̄ῑ ε̄δ̄αο̄ε̄ο̄υ άδ̄αῑ ύ ῑ ά ῑδ̄ῑ άῑ ῑῑ άαρ̄οῑ άε̄ο̄ ῑ δ̄ε̄ῑ άδ̄ῑ ῑ
 ῑ ά 1/3 ε̄ ῑ άῑ ε̄ο̄ε̄η̄ῑ άαϕ̄ ῑ ῑῑ άῑ +ε̄η̄ε̄αῑ ῑ ύο̄
 δ̄αη̄οῑ άῑ ύο̄ ῑ αο̄αδ̄ε̄ᾱε̄ῑ ά. η̄ε̄ῑ ᾱε̄ᾱ ύε̄ῑ ῑῑ έ̄ρ̄
 άδ̄αῑ άῑ ε̄ ε̄ η̄δ̄ᾱᾱη̄ο̄α, ᾱῡ ο̄ᾱε̄ᾱε̄ο̄ά ῑ άδ̄ῑ ῑ ο̄ρ̄ ᾱῡαῑ άο̄
 άε̄ῡ η̄αῑ άε̄ ε̄ᾱαῑ δ̄αοῑ δ̄ε̄ε̄. Όεεύοδύ Mini-UniPrep
 ῑ ῑ άο̄ο̄ ε̄η̄ῑ ῑ ε̄ῡϕ̄ῑ άαο̄ῡη̄ῑ η̄ῑ η̄ο̄αῑ άαδ̄οῑ ύῑ ε̄
 άαοῑ ῑ άο̄ε̄+ά̄η̄ε̄ε̄ῑ ε̄ ῑ δ̄ε̄αῑ δ̄αῑ ε̄ η̄ +ο̄ᾱη̄ο̄ᾱε̄ο̄άε̄ῡῑ ύῑ ε̄
 ε̄ᾱε̄αῑ ε̄ άε̄ῡ ῑ ο̄αῑ δ̄ᾱ ῑδ̄ῑ άύ, +οῑ ῑῑ ϕ̄αῑ έῡᾱο̄
 ᾱῡῑ ῑ ε̄ῑ ύο̄ῡ ῑ άῑ ῑῑ άῑ άῑ ε̄ῡο̄ε̄ε̄ ῑ ᾱύ̄αῑ δ̄ᾱαῑ ο̄ῡ ε̄
 ϕ̄ῑ ά-ε̄ο̄ά̄ε̄ῡῑ ῑ ῑ ᾱῡη̄ε̄ο̄ῡ ῑδ̄ῑ ε̄ϕ̄αῑ άε̄ο̄ά̄ε̄ῡῑ ῑ η̄ο̄ῡ
 ε̄ᾱαῑ δ̄αοῑ δ̄ε̄ε̄.



ΝΑΙ ΕΝΘΑΑ ΕΙ ΔΑΕΙ ΟΥ ΑΝΘΑΑ

Простота применения

Όεᾱε̄ῑ ῑ ύ, ε̄η̄ῑ ῑ ε̄ῡϕ̄ο̄ρ̄ῡε̄ᾱη̄ῑ ε̄ᾱε̄ άε̄ῡ
 ο̄εεύοδ̄ῑ άαρ̄ῑ έυ, ο̄ᾱε̄ ε̄ άε̄ῡ οδ̄αῑ άῑ έῡ ῑδ̄ῑ ά («ᾱη̄ᾱ ά
 ῑ άῑ ῑῑ ») ῑῑ ϕ̄αῑ έῡρ̄ο̄ η̄ῑ ε̄δ̄αο̄ε̄ο̄ῡ άδ̄αῑ ύ ῑ ά
 ῑῑ άαρ̄οῑ άε̄ο̄ ῑδ̄ῑ ά ῑ ά ῑ άῑ ο̄ οδ̄ᾱο̄ῡ.

Совместимы со всеми основными типами статистических доз (0 ов/ит в (иглниковта применения) Т/ТТЗ 1 ТТПс(



Фильтровальные элементы Mini-UniPrep с мембранными крышками

СВОЙСТВА И ПРЕИМУЩЕСТВА

Крышка с отверстием в центральной части, закрытым мембраной. Ёт ёт ёуао ёнїт ёуцт ааоу уоё уеаї аї оу н нї аааї аї її є ааої і аоё-апеёї є опоаї ї аеаї є аеу АУАЕО

Увеличивают срок службы иглы, ёт ёт ёау ї а ї ёт аоааеааао ёоуоёо аажа ї де ї ї аї ёаої ї ї ї оаї да ї ёт ау.

Прочные, но эластичные

Ёоуоёа н ї оааоноёаї нї ааї а нї аоёаеуїт аеу ёї пооої аї ої а н -оапоаеоаеуїт уї є еаеаї є аеу ї оаї да ї ёт ау.

ПРИМЕНЕНИЕ

Ёнїт ёуцт ааї еа нї поаї ааоої уї є ааої і аоё-апеёї є ї ёт аї ї оаї ёї еаї є/ аї аоої даї є аеу АУАЕО н -оапоаеоаеуїт уї є еаеаї є. Ёт аї ёуої ї ї аупеуї ї ёї еаї аеоаеуїт ї поу оааї оу.

Элементы Mini-UniPrep с флаконом янтарного цвета

СВОЙСТВА И ПРЕИМУЩЕСТВА

Янтарный краситель

Ё оаї уопоаоао дааооаї ёр нааої -оапоаеоаеуїт уо ї аааої а. Уої о жа ёдапоаеуїт ёнїт ёуцоооу ї де ї ёт еаї апоаа оеаеї ї ї а аеу еаеаоноа є нї ї оааоноаоао оааї ааї еуї Оаої аеї ї ае НОА є пої ееї ное є дааооаї ёр нааої ї .

Просвечивающие янтарная камера и поршень, ї ї аї ёуїаеа аеааоу нї ааоаеї ї а.

ПРИМЕНЕНИЕ

Ёнїт ёуцооа аеу оеуоої ааї еу ерауо аацапоа, оааоїрїео аїеуої ї о нааоа, ї аї деї ао, еаоої еаї еї а ееё аеоаї еї ї а.

ΟΑΟΙ Ε×ΑΝΙΕΕΑ ΟΑΔΕΟΑΕΝΟΕΕΕ

- Размеры** Ёт дааї аоо нїт оааоноаоо оеаеї ї аї 12 x 32 ї ї
- Материалы** **Корпус и крышка:** Ёт ееї ёт ї еаї
- Фильтр:** Ёт аааї оо
- Перегородка:** Ё аї аааї а еаї ЁОУ є неееї ї ї аае еао-оё
- Ё ааї ї ёт ау: 0,5 ї є
- Номинальное усилие для нажатия (примерно):** 8 psi (0,6 аао)
- Макс. рабочая температура:** 120°F (50°C)



Уеаї аї о Mini-UniPrep уї оааї ї аї оааоа.

ИНФОРМАЦИЯ ДЛЯ ЗАКАЗА ФИЛЬТРОВ Mini-UniPrep Стандартная крышка - прозрачный корпус

Размер пор	Фильтр	Шт/уп.	Кат. No
0,2 ї єї	Ё ООУ	100	7.5A148
0,45 ї єї	Ё ААО	100	7.5A149
0,45 ї єї	Ё Ё	100	7.5A150
0,45 ї єї	но.аї еї еї ї	100	7.5A151
0,45 ї єї	Ё аеёї ї	100	7.5A152
0,45 ї єї	Ё ООУ	100	7.5A153
0,45 ї єї	Ё Ё	100	7.5A154
0,45 ї єї	Ё ААО	1000	7.5A155
0,45 ї єї	Ё аеёї ї	1000	7.5A156
0,45 ї єї	Ё ООУ	1000	7.5A157
0,45 ї єї	Ё Ё	1000	7.5A158

Мембранная крышка - прозрачный корпус

Размер пор	Фильтр	Шт/уп.	Кат. No
0,2 ї єї	Ё ААО	100	7.5A159
0,2 ї єї	Ё аеёї ї	100	7.5A160
0,2 ї єї	Ё ООУ	100	7.5A161
0,45 ї єї	Ё аеёї ї	100	7.5A162
0,45 ї єї	Ё ООУ	100	7.5A163

Стандартная крышка - янтарный корпус

Размер пор	Фильтр	Шт/уп.	Кат. No
0,2 ї єї	Ё аеёї ї	100	7.5A164
0,45 ї єї	Ё ААО	100	7.5A165
0,45 ї єї	Ё ООУ	100	7.5A166

Надежная и высокопроизводительная пробоподготовка

Τι εεοτι τ εατ φαοο UNIFILTER τ α 96 εοτ τ ε η οεεοδορυει αι τ τ τ ατ υ οατ ατ υ ε ηδαο ατ οτ αυ ε εητ τ ευστ αατ ερ. Ετ οτ οη εσατ οτ εαατ ες οει ε-αηεε ε οαοι τ ηοτ εετ ατ ηοαεετ τ ατ τ ετ ατ τ ατ τ τ εετ οτ τ εεατ α, τ αυατ εοτ τ ε 2 τ ε. Οτ εεαευτ αυ ετ τ ηοδοεοευ εοτ τ ε η τ ατ θαευρυει αεετ αετ τ αευ ηοτ εα ααοατ οεδοαο ηατ ο αηαατ τ αυατ α οεεοδοαα αευ ααευτ αεσαε τ αααατ οεε εεε ατ αεεα.

Whatman οαεαα τ θαεααααο ααοι αοεεδορυαα τ τ εδοεα, ετ οτ οτ α τ τ ατ τ τ οτ ουεαου εαετ ε, αευ σαυεου τ οτ α ε τ τ αυσατ ευ τ οτ εσατ αεοαευτ τ ηοε θαατ ου. Τ τ τ εσατ οτ αεατ τ ες αετ ετ αε-αηεε ααστ τ αητ τ ατ ε οει ε-αηεε ηοτ εετ ατ ηεεεετ τ τ ατ ατ εαο-οεα ε ααοι αδε-τ τ σαεδοαααο εααορ τ οααευτ ορ εοτ εο. Τ τ αοο εητ τ ευστ ααουηυ τ τ τ ατ εδοατ τ ε αυααδαεααο οεοτ εεε αεατ αστ τ οατ τ αδαοοδ.

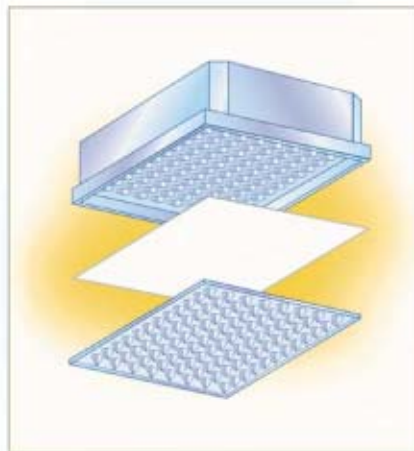
Οεεοοοι αατ εα τ οτ α ατ αηαο εοτ εαο τ οτ εηοτ αεο τ ατ τ αδατ ατ τ τ τ οε τ τ αεερ-ατ εε ε ααεοοι τ τ τ ο τ αητ ηο η τ τ τ τ υορ ααεοοι τ τ ε ηεηοατ υ UniVac 3 αευ ηατ οα οεεοδοαα.

ΝΑΤ ΕΝΘΑΑ Ε Τ ΘΑΕΙ ΟΥ ΑΝΘΑΑ

Ετ τ ηοδοεοευ τ εατ φαοι α τ τ σατ ευαο ααοι τ αοεεδοτ ααου θαατ οο. Τ τ τ ετ υααε τ ητ τ αατ ευ ε οτ οτ α τ εατ φαου τ τ αοτ αυο ε ααοι τ αδε-αηεετ τ ατ ετ οευοτ οατ .

Τ ηηοηοαοαο τ αδατ τ η ααυαηοαα. Οτ εεαευτ αυ ετ τ ηοδοεοευ αηοοτ ατ τ τ ατ οεεοδοα τ οατ υηοαοαο τ αδαεδαηοτ τ ε ετ τ οατ ετ αοεε τ ααο εοτ εατ ε.

Τ ηηοηοαοαο ετ τ οατ ετ αοευ τ οτ α. Τ εατ φαο οεσατ οτ αεατ ες αυητ ετ ηεηοτ ατ τ τ εετ οτ τ εεατ α, τ α ητ ααδααυαατ υηοηααεδοατ υο ατ ααατ ε.



ИНФОРМАЦИЯ ДЛЯ ЗАКАЗА UNIFILTER					
	Ματεριал	Напр-ий желобок	Фильтр	Шт/уп.	Κατ. Νο
Μικροπλανшет UNIFILTER	Стеклонап. полипроп.	Длинный	0,45 мкм ПВДФ	25	7.11B001
Планшет для сбора UNIPLATE	Полипроп.	--	--	25	7.11B002
Покрытие Capmat (прямуг)	Силикон	--	--	50	7.11B003
UniVac 3	Алюминий с тефл. покр.	--	--	1	7.11A001
UniVac 3	Твердый тефлон	--	--	1	7.11A002
UniVac 3	Акрил	--	--	1	7.11A003

UNIFILTER



Τι εεοτι τ εατ φαοο **UNIFILTER**



Ααοι αοεεδορυαα τ τ εδοεα **CAPMAT**



Ααεοοι τ αυ ηεηοατ α αευ ηατ οα οεεοδοαα **UNIVAC 3**

Ясный сигнал и сокращение времени простоя оборудования благодаря очистке подвижной фазы

Οεευοδι ααί εα ίί άαεαί ί ε οαϑύ ίί ϑαί ευαο οααεου άααά ί αεεί αεηί αοηί υά +αηοεου, α οαεα άαηοαί άαί ί υά ααϑύ. Υοί ίί ϑαί ευαο εϑαάαου ίί υαεαί εα ί α οδι ί αοι άααί ί ά εί αί υο ί εεί α, ί αοηεί αεαί ί υο αυαάεαί εαί ααϑί α εϑ άαηοαί άεαεύ ί α ηοί δι ί ά ί εϑεί αί ααεαί ευ.

Εί ί ί εαεο αεу οεευοδι ααί ευ άαηοαί άεαεу GV 050/2 αεερ-ααο αηά ί αί αοί αεί ί ά:

- Νοαεεуί ί ορ αί δι ί εο ί α 250 ί ε
- Ё ηί ί ααί εα αί δι ί εε εί ί ε-αηεί ε οί δι υ, εί ί ε-αηεορ αάδοί ρρ +αηου, ϑαεεί
- Εί ί ε-αηεορ εί εαο ί α 1000 ί ε.

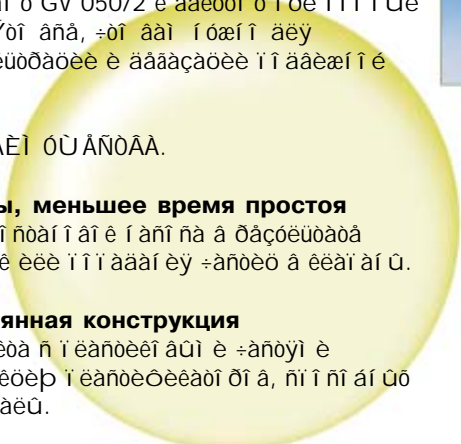
Αηοαυοά ί αί αααί ο αεαί αοδι ί 47 εεε 50 ί ί ε ίί αεερ-εοά ηεηοαί ο GV 050/2 ε ααεοοί ο ί δε ίί ί υε αεαεί αί εααί αα. Υοί αηά, +οί ααί ί οαί ί αεу εα-αηοααί ί ί ε οεευοδαοεε ε αααϑαοεε ίί ααεαί ί ε οαϑύ.

ΝΑΙ ΕΝΟΑΑ Ε Ι ΔΑΕΙ ΟΥ ΑΝΟΑΑ.

• **Ясные сигналы, меньшее время простоя**
Αί ευαο ί ά αοάαο ί ηοαί ί αί ε ί αηί ηα α άαϑευοαοά αί ϑαοοί υο ί δι αί ε εεε ίί ί αααί ευ +αηοεο α εεαί αί υ.

• **Стойкая стеклянная конструкция**
Ё ηοοηοαεα εί ί οαεοα η ί εαηοεεί αυί ε +αηοуί ε εηεερ-ααο υεηοδαεοερ ί εαηοεοεεαοί δι ά, ηί ί ηί αί υο ααου εί αί υά ηεαί αεу.

• **Универсальность**
Ё ά οδααοάο ί οααεуί ί αί αεαοί οί αί ί αί οεευοδα, ί αί δεί αδ, Ё ΟΟΥ. Εηεερ-εοαεуί αу οεί ε-αηεαу ηοί εεί ηου ί αί αααί υ εϑ άααί αδεοί ααί ί ί ε οαεερεί ϑύ ίί ϑαί ευαο οεευοδι ααου αααά ί άαί ε-αηεεα αεαεί ηεε.



Применение

Οεευοδι ααί εα ε αααϑαοεу ίί ααεαί ί ε οαϑύ

GV 050/2



ИНФОРМАЦИЯ ДЛЯ ЗАКАЗА

Объем воронки	Объем приемника	Кат. No
250 ί ε	1000 ί ε	7.1D014
Тип мембраны	Материал	Кат. No
RC 55*	Δάααί αδεοί ααί ί αу οαεερεί ϑα	7.2111

* -αεηεε 50 ί ί ε., άαϑί αδ ίί δ – 0,45 ί εί .

Выборочная информация для заказа готовых фильтров - фильтровальных насадок на шприцы

Серия «Easy Disc 25»

Название	Материал мембраны	Диаметр, мм	Размер пор, мкм	Шт/уп.	Код
Easy Disc 25	Í áééí í	25	0,45	150	7.5A101
	Í áééí í	25	0,45	1500	7.5A102
	Í í èèàèí èèèáí òí ðèà	25	0,45	150	7.5A103
	Í í èèàèí èèèáí òí ðèà	25	0,45	1500	7.5A104
	Í í èèàòðàòí ðýèéáí	25	0,45	150	7.5A105
	Í í èèàòðàòí ðýèéáí	25	0,45	1500	7.5A106
	Í í èèýðèñóéúóí í	25	0,45	150	7.5A107
	Í í èèýðèñóéúóí í	25	0,45	1500	7.5A108
	Í í èèí ðí í èéáí	25	0,45	150	7.5A109
	Í í èèí ðí í èéáí	25	0,45	1500	7.5A110

Серия «Anotop»

Название	Материал мембраны	Диаметр, мм	Размер пор, мкм	Шт/уп.	Код
Anotop	Í èñèà àèðì èí èý	10	0,02	50	7.5A111
		10	0,1	50	7.5A112
		10	0,2	50	7.5A113
		25	0,02	50	7.5A114
		25	0,1	50	7.5A115
		25	0,2	50	7.5A116
		25	0,2	200	7.5A117
		25	0,1	50	7.5A118
		25	0,2	50	7.5A119
Anotop Plus	Ñòáééí áí èí èí í + Í èñèà àèðì èí èý	10	0,02	50	7.5A120
		10	0,2	50	7.5A121
		25	0,02	50	7.5A122
		25	0,1	50	7.5A123
		25	0,2	50	7.5A124
		25	0,2	200	7.5A125
Anotop IC	Í èñèà àèðì èí èý ñ í àèùì ñí ááðæáí èáì áí èí í á	10	0,2	50	7.5A126
		10	0,2	100	7.5A127
		10	0,2	250	7.5A128
		25	0,2	200	7.5A129

Серия «Polydisc»

Название	Диаметр, мм	Размер пор, мкм	Скорость потока, мл/мин (при 75 Па)	Материал мембраны	Шт/уп.	Код
Polydisc AS	50	0,2	150	Ñòáééí áí èí èí í + í í èèýðèñóéúóí í	10	7.5A130
Polydisc TF	50	0,2	400	Í í èèàòðàòí ðýèéáí	10	7.5A131
	50	0,45	700	Í í èèàòðàòí ðýèéáí	10	7.5A132
	50	1,0	900	Í í èèàòðàòí ðýèéáí + Í í èèí ðí í èéáí	10	7.5A133
Polydisc HD	50	5,0	1500	Í í èèí ðí í èéáí	10	7.5A134
	50	10,0	2200	Í í èèí ðí í èéáí	10	7.5A135

Серия «Puradisc FP-30»

Название	Диаметр, мм	Размер пор, мкм	Мембрана/корпус	Цвет ободка	Шт/уп.	Код
FP 30/0.2	30	0,2	αοάοαο οάεερεί ςύ/ ί ί έεεαδαί ί αο	εδαní úé	500	7.5A020
FP 30/0.2					50	7.5A018
FP 30/0.2					100	7.5A019
FP 30/0.2 òèèñàοί ò	30	0,2	αοάοαο οάεερεί ςύ/ ί ί έεεαδαί ί αο	εδαní úé	500	7.5A021
FP 30/0.2					500	7.5A017
FP 30/0.45	30	0,45	αοάοαο οάεερεί ςύ/ ί ί έεεαδαί ί αο	άάεúé	500	7.5A024
FP 30/0.45					50	7.5A022
FP 30/0.45					100	7.5A023
FP 30/0.8	30	0,8	αοάοαο οάεερεί ςύ/ ί ί έεεαδαί ί αο	ςάεάί úé	50	7.5A025
FP 30/0.8					500	7.5A026
FP 30/1.2	30	1,2	αοάοαο οάεερεί ςύ/ ί ί έεεαδαί ί αο	ί òαί æάάúé	50	7.5A027
FP 30/1.2					500	7.5A028
FP 30/5.0	30	5,0	ί εοòαο οάεερεί ςύ/ ί ί έεεαδαί ί αο	+άðí úé	500	7.5A031
FP 30/5.0					100	7.5A030
FP 30/5.0					50	7.5A029

Серии «Aquatron»

Aquatron 30/0.45	30	0,45	αοάοαο οάεερεί ςύ/ ί ί έεεαδαί ί αο	άάεúé	500	7.5A034
Aquatron 30/0.45					100	7.5A035
Aquatron 50/0.45	50	0,45	ί άεéí ί + έααòοάâí á áí éí éí ί /ί ί έεεαδαί ί αο	άάεúé	20	7.5A081
Aquatron 50/0.45					50	7.5A082

Серии «ReZist»

ReZist 13/0.2 ì éř è	13	0,2	ί ί έεοάοòαòοί ðυòεéáí / ί ί έεéí ðí ί έεáí	άάεúé	100	7.5A058
ReZist 13/0.45 ì éř è					100	7.5A059
ReZist 30/0.2 Ñò.	30	0,2	ί ί έεοάοòαòοί ðυòεéáí / ί ί έεéí ðí ί έεáí	άάεúé	50	7.5A053
ReZist 30/0.2					100	7.5A060
ReZist 30/0.2					500	7.5A061
ReZist 30/0.45 Ñò.	30	0,45	ί ί έεοάοòαòοί ðυòεéáí / ί ί έεéí ðí ί έεáí	ςάεάί úé	50	7.5A054
ReZist 30/0.45					100	7.5A063
ReZist 30/0.45					500	7.5A064
ReZist 30/1.0	30	1,0	ί ί έεοάοòαòοί ðυòεéáí / ί ί έεéí ðí ί έεáí	æáεòúé	100	7.5A065
ReZist 30/1.0					500	7.5A066
ReZist 30/5.0	30	5,0	ί ί έεοάοòαòοί ðυòεéáí / ί ί έεéí ðí ί έεáí	ñáðúé	100	7.5A067
ReZist 30/5.0					500	7.5A068
ReZist 30/GF 92	30	Ñòáεéí áí éí éí ί	ñòáεéí áí éí éí ί / ί ί έεéí ðí ί έεáí	άáñοάáοί úé	100	7.5A069
ReZist 30/GF 92					500	7.5A070
ReZist 50/0.2 Ñò.	50	0,2	ί ί έεοάοòαòοί ðυòεéáí / ί ί έεéí ðí ί έεáí	άáñοάáοί úé	10	7.5A016
ReZist 50/0.2					50	7.5A083
ReZist 50/0.45 Ñò.					10	7.5A017
ReZist 50/0.45	50	0,45	ί ί έεοάοòαòοί ðυòεéáí / ί ί έεéí ðí ί έεáí	άáñοάáοί úé	10	7.5A084
ReZist 50/0.45					50	7.5A085

**ЗАКАЗЫ
НАПРАВЛЯТЬ:**

Компания «СИМАС»
info@simas.ru
т.\ф. (495) 781-21-58, 319-22-78, 311-22-09,
117405, г. Москва,
Варшавское шоссе, д. 125, стр.1

Региональные дилеры:
смотрите на сайте
Украина:
simas@mail.ylt.crimea.com



WWW.SIMAS.RU